

Second  
Energy  
your first choice

الأسئلة  
الأكثر  
شيوعاً



## كيف اعرف حجم النظام المناسب لي؟



نقوم بحساب معدل الاستهلاك الكهربائي من شركة الكهرباء لآخر 12 شهر ونحسب حجم النظام المناسب مع العلم ان كل كيلوواط ذروة من الطاقة الشمسية يولد تقريبا معدل 1700 كيلوواط ساعة سنوياً

## كم ثمن نظام الطاقة الشمسية؟



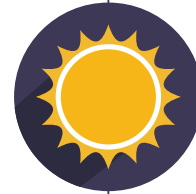
ثمن نظام الطاقة الشمسية يعتمد على سعته و التي تعتمد على معدل الاستهلاك الشهري لآخر 12 شهر

## هل ستصبح فاتورة الكهرباء صفراً؟



في حال كان استهلاكك من الكهرباء في ذلك الشهر اقل او يساوي قدرة انتاج نظام الطاقة الشمسية فإنه من الممكن ان تصل كمية الاستهلاك الكهربائي المدفوع لقيمة قريبة من الحد الادنى ( اقل من دينارين)

## هل انتاج نظام الطاقة الشمسية ثابت طوال العام؟



تعتمد انتاجية نظام الطاقة الشمسية على عدة عوامل (أ) كمية السطوع الشمسي؛ حيث تزداد الانتاجية بازدياد كمية و ساعات السطوع الشمسي ( أعلى بالصيف و أقل بالشتاء ) (ب) درجة الحرارة؛ حيث تقل الانتاجية كلما ارتفعت درجة الحرارة و خصوصا عند تجاوزها 25 درجة مئوية (ج) درجة الميلان و اتجاه اللوح الشمسية و التي تعتمد على الموقع الجغرافي و التصميم الهندسي

## مساحة بيتي 180 متر مربع كم حجم نظام الطاقة الشمسية المناسب لي؟



يعتمد حجم النظام على معدل الاستهلاك الشهري فقط ولا علاقة له بمساحة المنزل

## هل استفيد من نظام الطاقة الشمسية في فصل الشتاء؟



بالطبع تستفيد، فنظام الطاقة الشمسية يعمل طالما هناك اشعة شمس و لو قليلة و تزداد كمية الانتاج بزيادة كمية السطوح الشمسي

## هل نحتاج لموافقات؟



نحتاج لموافقة شركة الكهرباء لربط النظام على الشبكة الكهربائية حيث يقوم فريقنا بتقديم جميع الطلبات و التصاميم لشركة الكهرباء لاخت الموافقة. و نحتاج ايضاً لموافقة امانة عمان للأنظمة داخل حدود امانة عمان و هذه ايضاً يقوم فريقنا بمتابعتها بشكل كامل.

## هل احتاج لبطاريات لتخزين الكهرباء؟



لا يوجد بطاريات في انظمة الطاقة الشمسية المربوطة على حيث ON GRID الشبكة الكهربائية يتم تخزين الفائض من انتاج نظام الطاقة الشمسية بالشبكة الكهربائية و تحسب رصيد لك تستعمله بالليل او عند الحاجة.

## ما هو مبدأ عمل نظام ON GRID ؟



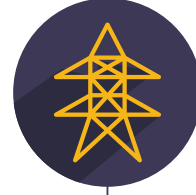
يقوم فريقنا بتركيب نظام الطاقة الشمسية و ربطه على شبكة الكهرباء عن طريق شركة الكهرباء الذين بدورهم يقومون بتركيب عداد ثنائي القراءة يحسب الطاقة المستهلكة من الشبكة "المستجرة" و الطاقة المصدرة من نظام الطاقة الشمسية للشبكة "المصدرة" و تقوم شركة الكهرباء بخصم الطاقة المصدرة من الطاقة المستجرة و اصدار فاتورة بالفرق بينهم

## هل يصدر المحول اصوات ؟



لا تصدر المحولات اي اصوات مرتفعة او ازعاج

## ماذا يحصل في حال وجود انقطاع او فصل في الشبكة الكهربائية ؟



المحولات المستخدمة مصممة ان تفصل و تتوقف عن انتاج التيار الكهربائي في حال وجود فصل بالشبكة الكهربائية و ذلك لضمان السلامة العامة. و تعود للعمل تلقائياً عند عودة الشبكة الكهربائية للعمل مجدداً

## هل الدراسة المقدمة و الزيارة مجانية؟



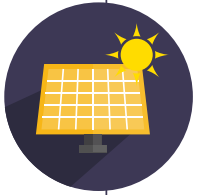
نعم، يقوم فريقنا بعمل الدراسة و الزيارة مجاناً

## ما هي الاجراءات ؟



خطوات بسيطة و سريعة 3  
أ) ارسال صورة عن فاتورة الكهرباء  
لحساب معد الاستهلاك و معرفة  
تفاصيل العداد  
ب) زيارة الموقع لمدة 10-15 دقيقة  
لاخذ قياسات و ابعاد السطح  
ج) تقديم الدراسة و العرض الانسب  
لحضرتك

## ما هي اكثر اماكن التركيب شيوعا؟



الاسطح، الهناجر، الاراضي و  
مواقف السيارات

## هل احتاج لشركة الكهرباء بعد تركيب نظام الطاقة الشمسية؟



طبعاً، فالنظام مربوط على الشبكة  
الكهربائية و يتم تصدير الفائض لها  
و يتم اخذ النقص بالطاقة منها.  
كما ان المحولات مصممة على  
العمل فقط عند ربطها بالشبكة  
الكهربائية

## ما هو نظام المراقبة؟



هو نظام يشبك على محول نظام  
الطاقة الشمسية لربطه بالانترنت  
و من خلاله تستطيع مراقبة  
النظام و انتاجيته عن بعد  
باستخدام هاتفك او جهاز  
الكمبيوتر

## اخذ راحتي بالاستهلاك بعد التركيب ؟



يتم تصميم نظام الطاقة الشمسية حسب معدل الاستهلاك الكهربائي لآخر 12 شهر سابق. في حال زاد الاستهلاك بعد تركيب نظام الطاقة الشمسية فسيتم حساب الزيادة كاستهلاك على فاتورة الكهرباء

## هل تحتاج الخلايا الشمسية لتنظيف دوري؟



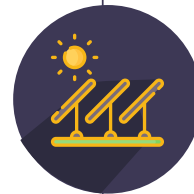
الخلايا الشمسية تحتاج لتنظيف بالماء النظيف بشكل دوري لضمان غسلها من الغبار و الحصول على اعلى انتاجية. و افضل وقت لغسل الخلايا الشمسية هو في الصباح الباكر او عند الغروب و ذلك لضمان ان تكون درجة حرارة الخلايا منخفضة.

## لماذا تنصني باعتماد انظمة الطاقة الشمسية؟



لتوفير المبالغ الشهرية التي تدفع بدل استهلاك الكهرباء للمحافظة على البيئة و اعتماد سياسة الطاقة النظيفة المتجددة

## هل يمكن تغيير مكان النظام مستقبلا؟



يمكن فك و اعادة تركيب القواعد و الخلايا و المحولات لنظام الطاقة الشمسية في اي وقت و تغيير مكانهم في حال الحاجة

# Second Energy

your first choice

